

chichicon®

コンクリート養生剤

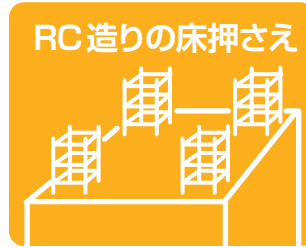
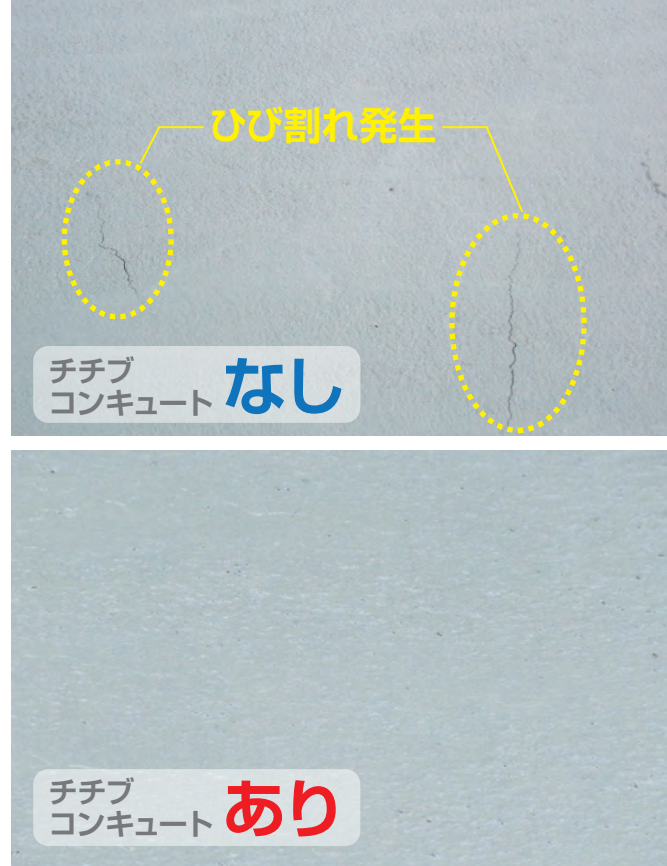
チチブコンキュート

CHICHIBU CONCUTE

チチブコンキュートは、硬化時のひび割れを低減します。

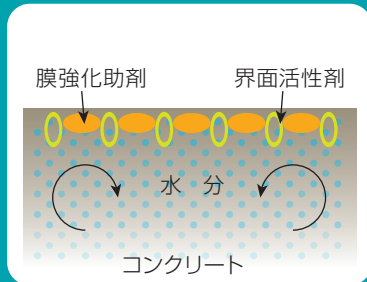
コンクリートには、打設後の条件により硬化時ひび割れ(初期ひび割れ)が発生する事例が多く報告されています。この条件とは「気温、温度」「湿度」「風速」「直射日光」などの自然環境の他に「コンクリート配合」「下地の状態」「仕上げ鏝押えのタイミング」など様々です。

近年、高強度コンクリート等の需要が増えセメント使用量が増加した事で、硬化時のひび割れが多くなっています。チチブコンキュートを使用する事でひび割れの減少に効果があります。



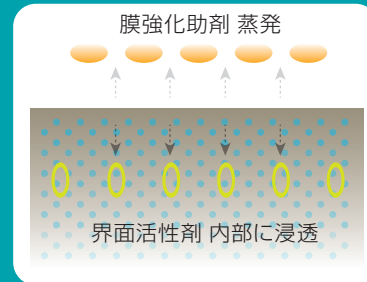
仕組み

チチブコンキュート散布時



散布すると「膜強化助剤」と「界面活性剤」が引っ張り合い緻密な膜を形成して水分蒸発を減少させる。

コンクリート硬化後



コンクリート硬化後に「膜強化助剤」は蒸発する。「界面活性剤」は、コンクリート内部に浸透して無害化となる。

特長

- ① 水性かつ環境に安全です。
- ② コンクリート表面からの急激な水分発散を減少して、初期のひび割れを大きく減少させます。
- ③ 成膜しないので型枠掃除に手間がかかりません。
- ④ 当該商品の成分は、コンクリート内部に浸透または蒸発するので表面の美観を損ないません。
- ⑤ コンクリート物性に悪影響を及ぼしません。
- ⑥ 5倍希釈で使用しますので経済的です。

施工手順

野丁場の場合



① 生コン打設



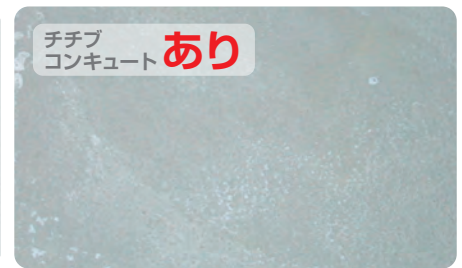
② トンボ均し



③ コンキョートをジョウロまたは噴霧器で散布
使用量5倍希釈液で0.1kg/m²



④ コテ押さえ



ベタ基礎の場合



① 生コン打設 → トンボ均し
→ コンキョートの散布(1回目)
使用量5倍希釈液で0.1kg/m²

締まる
まで
放置



② 仕上げ押さえ

直後



③ 仕上げ押さえ後、直ちに
→ コンキョートの散布(2回目)
使用量5倍希釈液で0.1kg/m²

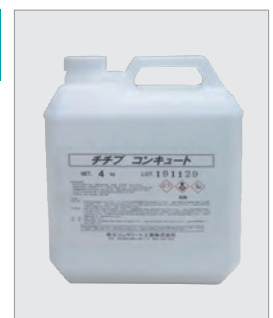


物性(弊社での試験結果)

	水分損失量 (g/m ²)	表面反発度
コンキョート	1000~1500	30~34
無処理	2500~3000	27~30

荷姿

4kgポリ缶×4/箱
※4kg缶を5倍希釈すると
約100m²分の面積に塗布
(2回塗布)できます。



取扱注意事項

- 凍結が予想される場合の施工は、取りやめるか、凍結防止の保温措置等を行ってください。
- 一度開封した材料は、早めに使い切ってください。
- 材料の保管は、0~40℃の範囲の屋内で行ってください。
- 皮膚や粘膜に触れたり、眼に入らないように十分に注意してください。万一、皮膚や粘膜に付いた場合は、速やかに清水で洗浄してください。また、異常を感じた場合は、速やかに清水で洗浄し、専門医の診断を受けてください。
- 廃液を処理する場合は、産業廃棄物として処理してください。側溝・河川・湖沼・海等には絶対に廃棄しないで下さい。
- ポリ容器は、中身を使い切ってから産業廃棄物として処理してください。
- 詳細な内容が必要な場合には、製品安全データシート(MSDS)をご覧ください。

秩父コンクリート工業株式会社

本社/営業本部 〒110-0005 東京都台東区上野7丁目7番6号
TEL:03-3844-5062(直通) FAX:03-3844-5087
工場 〒360-0825 埼玉県熊谷市月見町2丁目1番1号
TEL:048-521-2161 FAX:048-521-2764

販売店