



チチブレコキープ

軽量空洞充填材

用途で選択！簡単作業&管理

土木用資材

オールプレミックス

優れた体積安定性

高い流動性

豊富なバリエーション

LA シリーズ
エアモルタルタイプ

LW
シリーズ

水中不分離タイプ

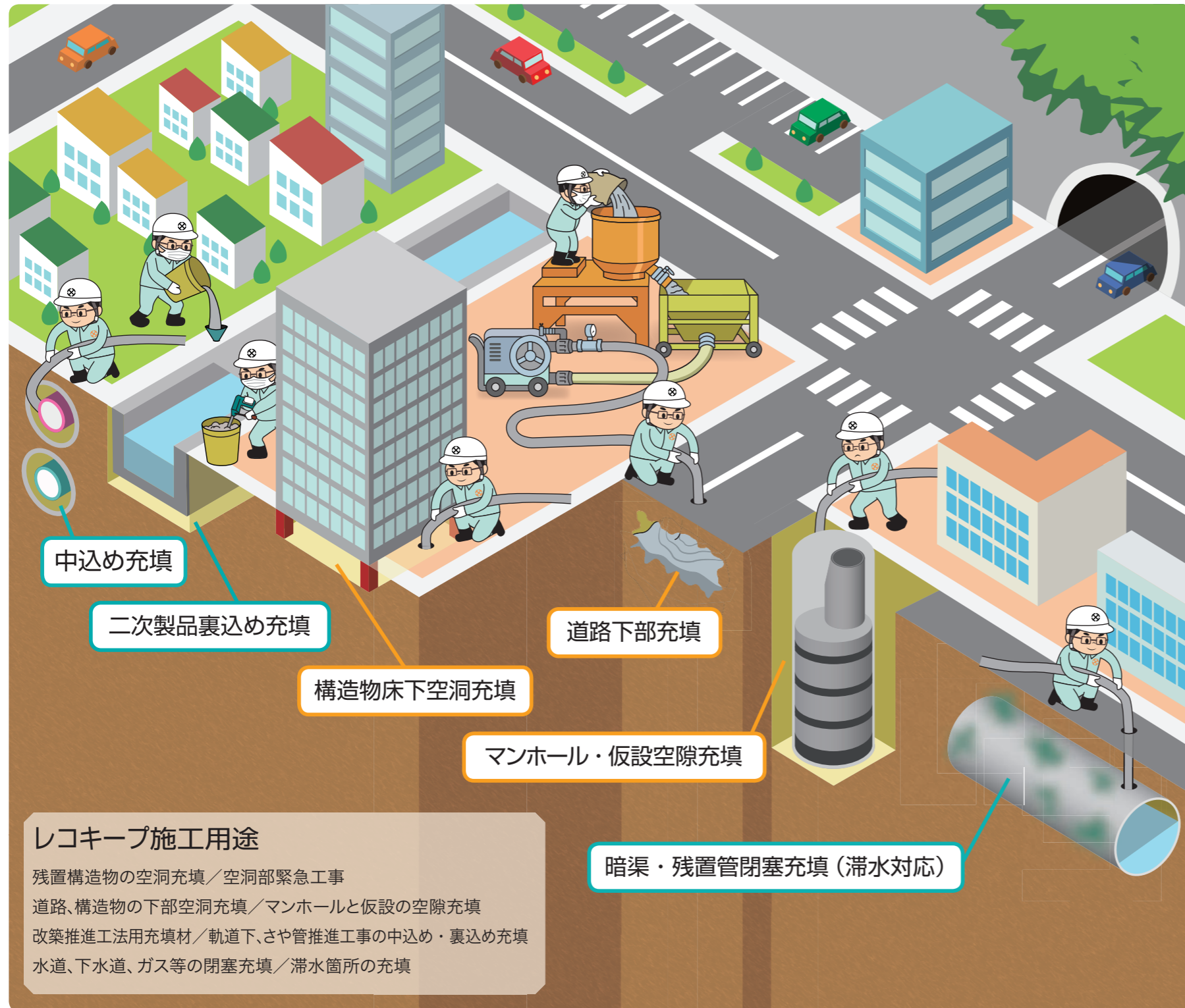
レコキープ

LA シリーズ
エアモルタルタイプ

LW シリーズ
水中不分離タイプ

レコキープは水と練混ぜるだけの軽量空洞充填材です。

起泡剤の計量や起泡作業いらすの LA シリーズと、水中不分離性が高い LW シリーズから、用途や強度、時間など目的の作業に適した充填材を選択できます。施工には、ハンドミキサー・グラウトミキサー・圧送ポンプなどの汎用機材が使用できます。



レコキープ施工用途

残置構造物の空洞充填／空洞部緊急工事
道路、構造物の下部空洞充填／マンホールと仮設の空隙充填
改築推進工法用充填材／軌道下、さや管推進工事の中込め・裏込め充填
水道、下水道、ガス等の閉塞充填／滞水箇所の充填

エアモルタルタイプの充填材 レコキープ・LAシリーズ

圧縮強度と硬化時間を選べる3タイプ

- LA-N 標準タイプ** コストパフォーマンスに優れた大規模充填に適しています。
- LA-H 汎用タイプ** 様々な状況に対応可能な汎用性を有しています。
- LA-Q 高性能タイプ** 緊急工事で使用可能な超速硬型です。



LA はエアモルタルタイプの充填材です。
気泡分離やブリーディングが無く、体積安定性に優れています。

- ・起泡剤の計量や起泡作業の必要なし
- ・早期交通開放も対応

種類	圧縮強度 (N/mm ²)	単位容積質量 (kg/L)	水試料比 (%)	硬化時間 (h)	1袋当りの水量 (L)	1袋当りの出来上がり量 (L/袋)	1m ³ 当りの標準必要量	
							粉体	水
LA-N	0.5	0.9	125	36	25	50.0	20袋 (400kg)	500 L
LA-H	1.5	1.0	100	24	20	40.0	25袋 (500kg)	500 L
LA-Q	3.0	1.0	100	1	20	40.0	25袋 (500kg)	500 L

水中不分離高水比型充填材 レコキープ・LWシリーズ

水中打設に特化した圧縮強度を選べる3タイプ

- LW-200 標準タイプ** コストパフォーマンスに優れた大規模充填に適しています。
- LW-150 汎用タイプ** 様々な状況に対応可能な汎用性を有しています。
- LW-100 高性能タイプ** 強度発現性に優れ、物性値を重視した特殊充填に適しています。



LW は水中不分離性が高く、比重が水より大きい滞水箇所の充填に最適です。

- ・安定した比重と軽量化を両立
- ・滞水箇所で水との置換が可能

種類	圧縮強度 (N/mm ²)	単位容積質量 (kg/L)	水試料比 (%)	硬化時間 (h)	1袋当りの水量 (L)	1袋当りの出来上がり量 (L/袋)	1m ³ 当りの標準必要量	
							粉体	水
LW-200	0.3	1.2	200	48	40	50.0	20袋 (400kg)	800 L
LW-150	1.5	1.35	150	24	30	37.0	27袋 (540kg)	810 L
LW-100	5.0	1.5	100	24	20	26.7	38袋 (760kg)	760 L

物性値

シリーズ		LA			LW		
商品名		LA-N	LA-H	LA-Q	LW-200	LW-150	LW-100
水/試料比(%)		125	100	100	200	150	100
単位容積質量(kg/L)		0.9	1.0	1.0	1.2	1.35	1.5
フロー値 (mm)		280	250	250	300	300	290
圧縮強度(N/mm ²)	1時間	-	-	0.1	-	-	-
	7日	0.2	0.5	1.0	0.05	0.3	2.5
	28日	0.5	1.5	3.0	0.3	1.5	5.0

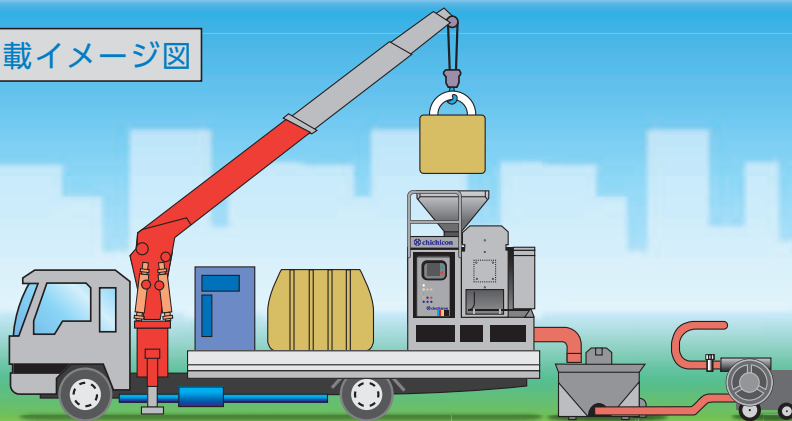
- ・フロー値は、シリンダーを用いたシリンダー法による。(シリンダー内径 80mm、高さ 80mm)
- ・圧縮強度は、JSCE-G 505 による。(φ 50 × 100mm、20℃封かん養生)
- ・数値は試験値であり保証値ではありません。また、練混ぜ条件によって変化します。

チチコン車載プラントで 施工効率UP!!

プレミックス材混練り供給システム

チチコン車載プラントは、運搬車に半自動プラント、発電機、水タンク等を設置した供給システムです。材料圧送は、アジテーターと圧送ポンプで行います。

車載イメージ図



大容量充填

フレコン対応

施工効率向上

作業環境改善

※小規模練混ぜ時は高速回転が可能なグラウトミキサー、ハンドミキサーをご使用ください。

⚠ 取扱い及び保管上の注意事項

本製品は、取り扱いが容易で安全性も高いものですが、下記の事項に注意して取り扱って下さい。

- ・取扱いは換気の良い場所で行い、目や皮膚への接触を防ぐため、保護メガネ、保護マスク、ゴム手袋等の保護具を着用して下さい。
- ・作業後は、手洗いうがいをして下さい。
- ・長く皮膚に付着した場合は、清水で十分に洗い落として下さい。目に入ったときは清水で十分に洗い、専門医の診察を受けて下さい。
- ・本来の用途以外は使用しないで下さい。
- ・材料は、直射日光や湿気を避けて保管して下さい。
- ・子供の手の届かない所に保管して下さい。
- ・詳細な内容が必要な場合は、安全データシート (SDS) をご参照下さい。

販売店

 **秩父コンクリート工業株式会社**

CHICHIBU CONCRETE INDUSTRY CO., LTD.

本社 〒110-0005 東京都台東区上野 7 丁目 7 番 6 号 TEL:03-3844-5062

埼玉オフィス 〒369-1108 埼玉県深谷市田中 328 番地 TEL:048-501-7803

工場 〒360-0825 埼玉県熊谷市月見町 2 丁目 1 番 1 号 TEL:048-521-2161

<https://www.chichicon.co.jp>

その他の資料も
ご用意しています。

