

ひびからの水をしっかり止める！

止水用急結モルタル

# プロシール

PRO  
SEAL

緊急時の止水用に！

1M 1分硬化型

3M 3分硬化型

持ち運びやすい  
1箱 10kg 梱包！

コンパクト  
梱包！



10kg箱 (1kg×10袋)

真空包装で  
長持ち！

1kg 入りの  
使い切りパッケージ



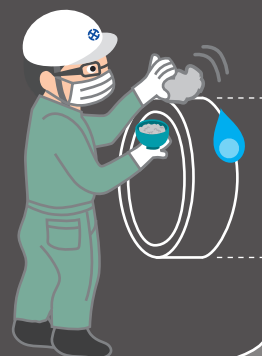
必要な分だけ手で簡単に  
練ることができる！



手で簡単に  
練って、  
すぐ施工



必要な分だけ  
練ることが  
できる！



高い  
止水性

優れた  
付着性能で  
はがれづらい

優れた  
強度発現性

練混ぜ  
易さで  
作業性向上

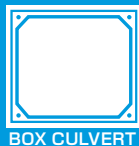


秩父コンクリート工業株式会社

<https://www.chichicon.co.jp/>



TUNNEL



BOX CULVERT



PIPE



MANHOLE

止水用急結モルタル

プロシール



## PRO SEAL 硬化時間

種類	5°C	20°C	35°C
1 M	3分	1分	40秒
3 M	7分	3分	1分30秒

## PRO SEAL 配合

粉体	1.0kg	比重	1.92
水	0.35kg	1箱当たりの練上り量	5.2ℓ
練上り量	0.52ℓ		

## PRO SEAL 物性

曲げ強さ (N/mm<sup>2</sup>)

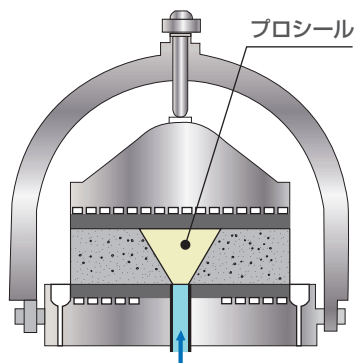
種類	1時間	3時間	1日	7日	28日
1 M	3.5	3.7	4.0	4.5	4.7
3 M	3.2	3.5	3.9	4.2	4.6

圧縮強さ (N/mm<sup>2</sup>)

種類	1時間	3時間	1日	7日	28日
1 M	15.2	18.0	23.1	28.7	33.5
3 M	12.9	15.4	20.8	27.6	32.8

## PRO SEAL 耐水圧試験

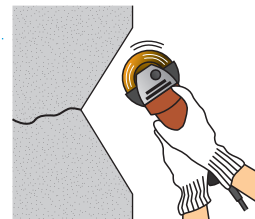
JIS A 1404 透水試験を基に耐水圧試験を実施。  
最大水圧1.0Mpaで24時間止水材界面からの漏水無し



## PRO SEAL 施工方法

## ① 漏水箇所の処理

漏水箇所をV字に削孔し、清掃する。



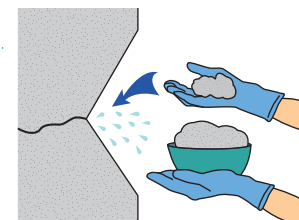
## ② 水練り

ゴム手袋を着用し、水とプロシールを粘土状になるまで素早く均一に練り混ぜる。



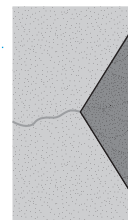
## ③ 施工

漏水箇所に強く押し込み、硬化まで押さえる。



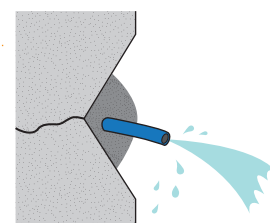
## ④ 完成

施工箇所が平らになるように金こてなどで仕上げる。



## ○ 漏水が多い場合

Vカット後にゴムホースで排水しながら周囲を施工し、最後にホース穴にプロシールを詰め込む。



## ⚠ 使用上及び取扱上の注意

- 他のセメントは混入しないでください。
- 気温、水温により凝結時間が異なりますので、少量テストした後で使用してください。
- 凝結時間が短いので、1度に使い終える量を練り混ぜてください。
- 風化しない様に保存して下さい。
- セメントを基材にしておりますので、粉塵がたち易く、強アルカリ性を有します。直接目に入ったり、皮膚に付着すると失明や炎症をおこすことがありますので、取り扱いには保護メガネ、粉じんマスク、ゴム手袋等を着用して下さい。
- 皮膚に付着したときは、清水で十分に洗い落として下さい。目に入ったときは、清水で十分に洗い、専門医の診療を受けて下さい。

※ 詳細な内容が必要な場合には、製品安全データシート (SDS) をご参照下さい。

販売店



秩父コンクリート工業株式会社

CHICHIBU CONCRETE INDUSTRY CO.,LTD.

https://www.chichicon.co.jp



本社 〒110-0005 東京都台東区上野7丁目7番6号 TEL: 03-3844-5062  
工場 〒360-0825 埼玉県熊谷市月見町2丁目1番1号 TEL: 048-521-2161